

FICHE TECHNIQUE

LA NUIT CARIBEENNE

Cie KS and CO

Centre dramatique KOKOLAMPOE

mise en scène : Ewlyne GUILLAUME

Texte : Alfred ALEXANDRE



SPECTACLE: LA NUIT CARIBEENNE

DUREE : 1H10

Nature du spectacle : tout public

équipe de tournée :

2 comédiens Serge ABATUCCI et Philippe CALODAT, 1 metteur en scène Ewlyne GUILLAUME , 1 régisseur lumière et 1 technicien plateau Michaël CREUSY et Jerrel VINCKE

PLATEAU:

Dimensions minimum: ouverture 5,50m – profondeur 7,50m
Hauteur libre 3,80 m

Dimensions maximum: ouverture 7m - profondeur 9m
Hauteur libre 4,50m

PENDRILLONAGE

Boîte noire en allemandes.

Rideau avant scène : non

Fond de scène : rideau noir

Sol : noir uni tapis de danse noirs

Pendrillonage : oui

LUMIÈRES :

Avant l'arrivée de l'équipe technique nous demandons le montage , câblage et test des projecteurs et gélamines selon la salle du spectacle.

Nous demandons l'éclairage de salle gradué depuis la régie.

projecteurs

5 PC 1 KW

4 PC 500 W

5 Par 64, 1 CP 62, 1 CP 60 et 3 CP 95

2 Lignes graduées pour 2 bols 500W compagnie

4 platines

Gélatines:

référence	Pc 1kw	Par 64
L777	2	
L500		2
L642		3
L709	2	

Le plan d'éclairage et la liste des projecteurs seront actualisés en fonction des caractéristiques techniques du lieu de représentation. Nous envoyer un plan des perches pour que nous procédions à une adaptation.

son: le spectacle ne nécessite pas de sonorisation

DÉCOR :

1 échafaudage de 2M69 de hauteur sur 71.5CM de largeur et de 2M48 longueur

1 échelle de 9 marche de 2M62 de hauteur et de 34CM de longueur

1 ponton de 75CM de hauteur sur 86CM de largeur et de 3M de longueur

1 escalier de 3 marche en bois de 68CM de hauteur sur 65CM de largeur et de 83CM de longueur

1 étagère sur des roulette hauteur 1M11 largeur 40CM longueur 1M10

1 baril peint en noir de 92CM sur 58CM de diamètre

1 poubelle noir de 56CM de hauteur et de 53CM de diamètre

2 caisses de PARBO (caisse de 33CM de hauteur sur 30CM de largeur et de 40CM de longueur)

35 t-shirt sur le plateaux

1 sceau serpillière

décor fourni par l'organisateur:

Location de échafaudage universel multi-directionnel et livraison sur place avant l'arrivée de l'équipe technique.

1 échafaudage universel multi-directionnel de 3.20m de hauteur 2.57m de longueur et de 73cm de largeur avec plancher combi ou modulaire 2X3.20m (acier ou bois) et pour le ponton 70cm de hauteur 2.90 de longueur et de 73cm de largeur

1 échelle de 9 marche de 2M62 de hauteur et de 34CM de longueur

1 baril peint en noir de 92CM sur 58CM de diamètre

matériel et accessoires amenés par la compagnie

1 ordinateur portable, 2 bols 500w compagnie, 1 étagère démontable, 1 escalier de 3 marches, 1 oreiller, 2 rouleaux de tapis de 3m sur 70cm, 1 sceau serpillière, 1 poubelle noir, 13 bouteilles de rhum vide, 2 caisses parbo, 75 t-shirt. Voir ci-après le schéma pour le détail du colissage amené par la compagnie.

ACCESSOIRES

1 rasoir , 15 verres , 1 liquide de faux sang , 1 récipient qui contient du faux sang , 1 oreiller , 13 bouteilles en verres
1 drapeaux , 1 bâton en bois

LOGES :

2 loges, équipées de tables, chaises, miroirs, 1 serviettes dans chaque loge, portants avec cintres. Des douches et WC seront réservés a l'usage des artistes à proximité des loges. Table et fer à repasser.
Prévoir un nettoyage des costumes après chaque représentation.

CATERING :

tenir à disposition dès l'arrivée de l'équipe technique, tout au long de la journée café, thé, eau minéral, boisson fraîches, chocolat, gâteaux secs, fruits sec et frais, produit locaux, etc....
le catering ne peut être confondu avec le repas.

OBSERVATIONS :

Suivant la température ambiante, il pourra être demandé l'extinction ou le réglage de la climatisation, sur scène, en salle, ou dans les loges.

Accès / Parking

merci de nous faire parvenir un plan d'accès au théâtre et de nous indiquer le parking le plus proche .

EQUIPE TECHNIQUE:

Lumière: nous demandons 1 régisseur lumière 1 régisseur plateau, le personnel doit avoir une parfaite connaissance technique du lieu.

PLANNING

montage décor : 4 heures
montage lumières : 4 heures
Réglage et enregistrement conduite 4 heures
Répétition : 2 services par jour pendant 2 jours
spectacle : 1H10
démontage 3 heures

NOTE

A prévoir par l'organisateur :
un fourgon de 20M3 pour le transport du décor , et un véhicule de 7 place pour le transport de 5 personnes (2 comédiens, 1 metteur en scène , 1 régisseur, 1 technicien plateau.

RENSEIGNEMENT ET CONTACTS

Cie KS and CO centre dramatique KOKOLAMPOE

TEL : 0594 34 26 88

Serge ABATUCCI Directeur du centre dramatique KOKOLAMPOE

TEL: 0682 83 58 29 - 0694 20 97 90

Humphrey AMIEMBA Régisseur générale

0694 09 33 99

Jerrel VINCKE Technicien son lumière plateau

0694 14 01 24 – 0694 98 35 27

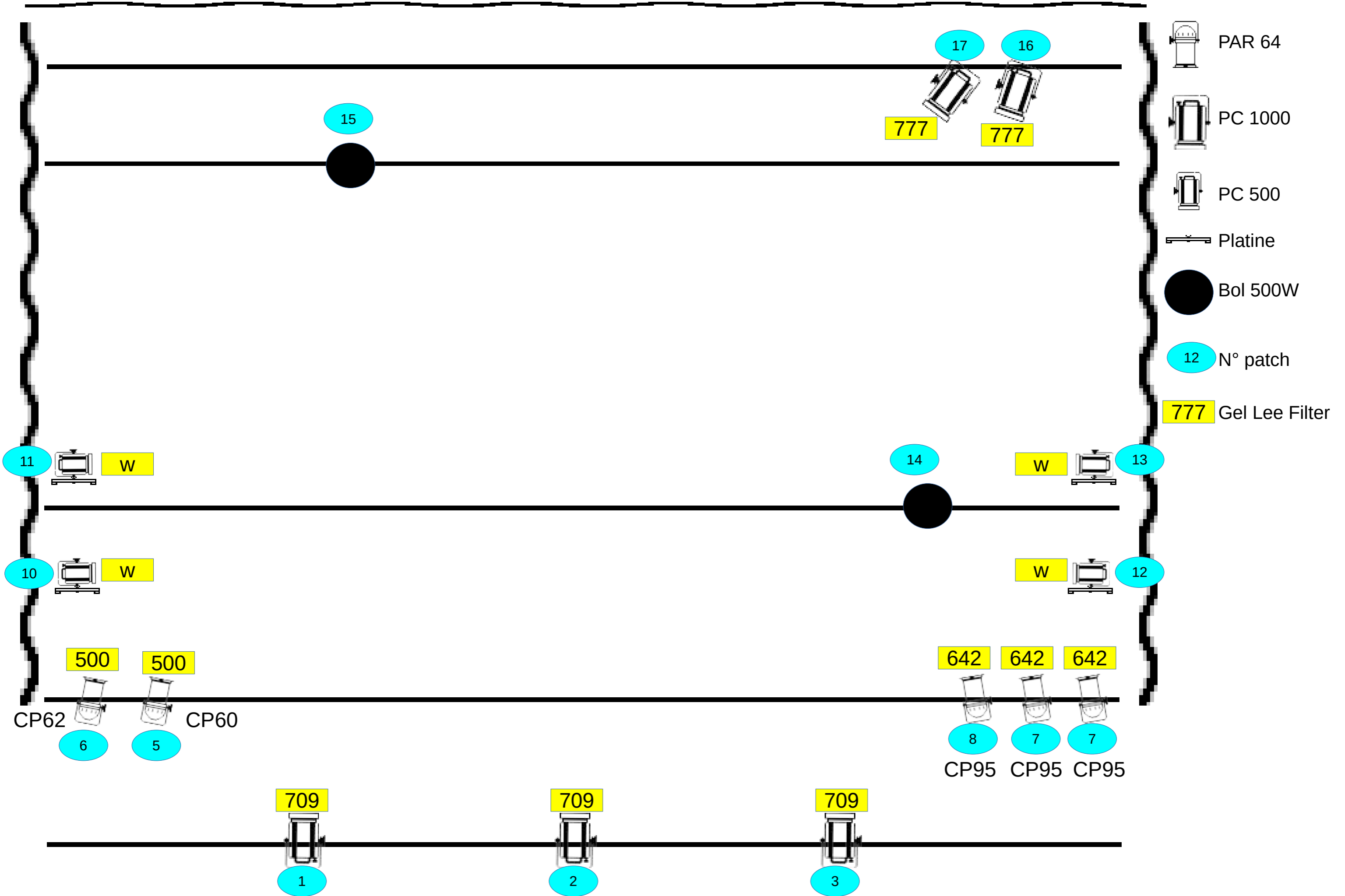
ksandco.tech@gmail.com

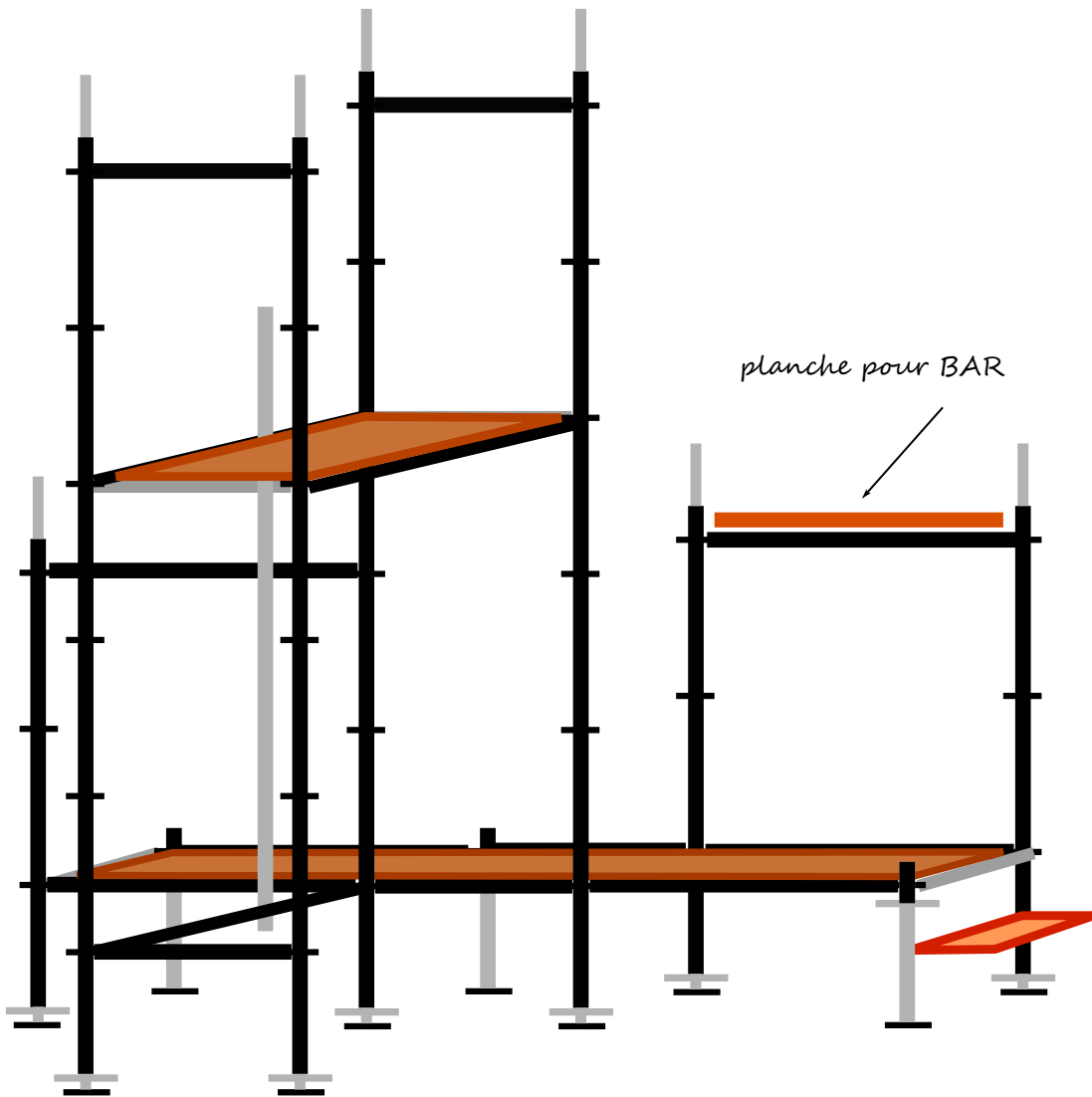
Emilie BLETTERY administratrice du centre dramatique kokolampoe

0694 21 58 74

emilie.bletery@gmail.com

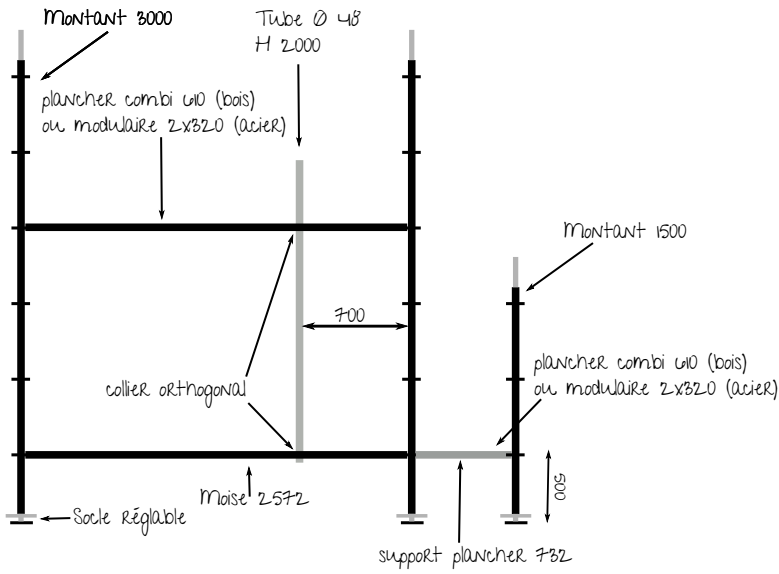
LA NUIT CARIBÉENNE – PLAN DE FEU – Cie KS AND KO



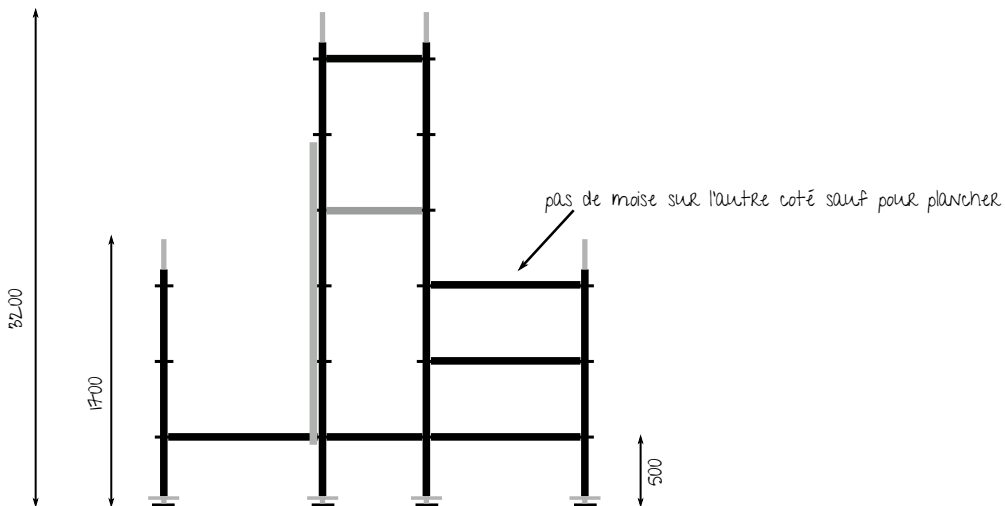
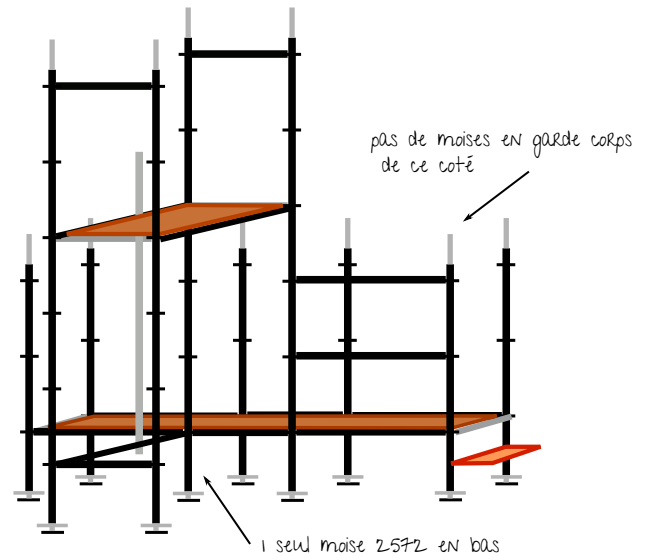
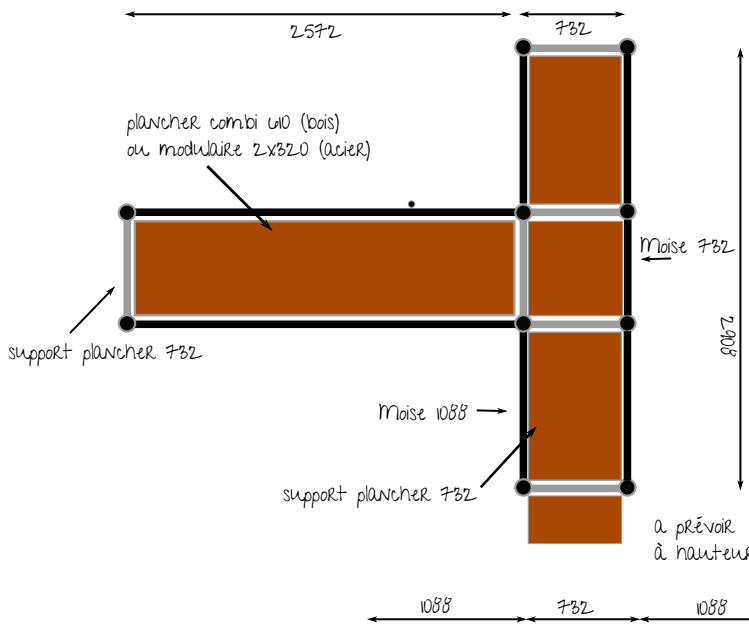


Echafaudage universel
multi-directionnel

les dimensions sont établies à partir des RÉFÉRENCES des Echafaudages Layher
elles peuvent être indicatives pour d'autres marques



Module décor "la nuit caribéenne"
Cie K&S&Co







Colissage des éléments transportés par la compagnie :

4 colis + 2 valises

